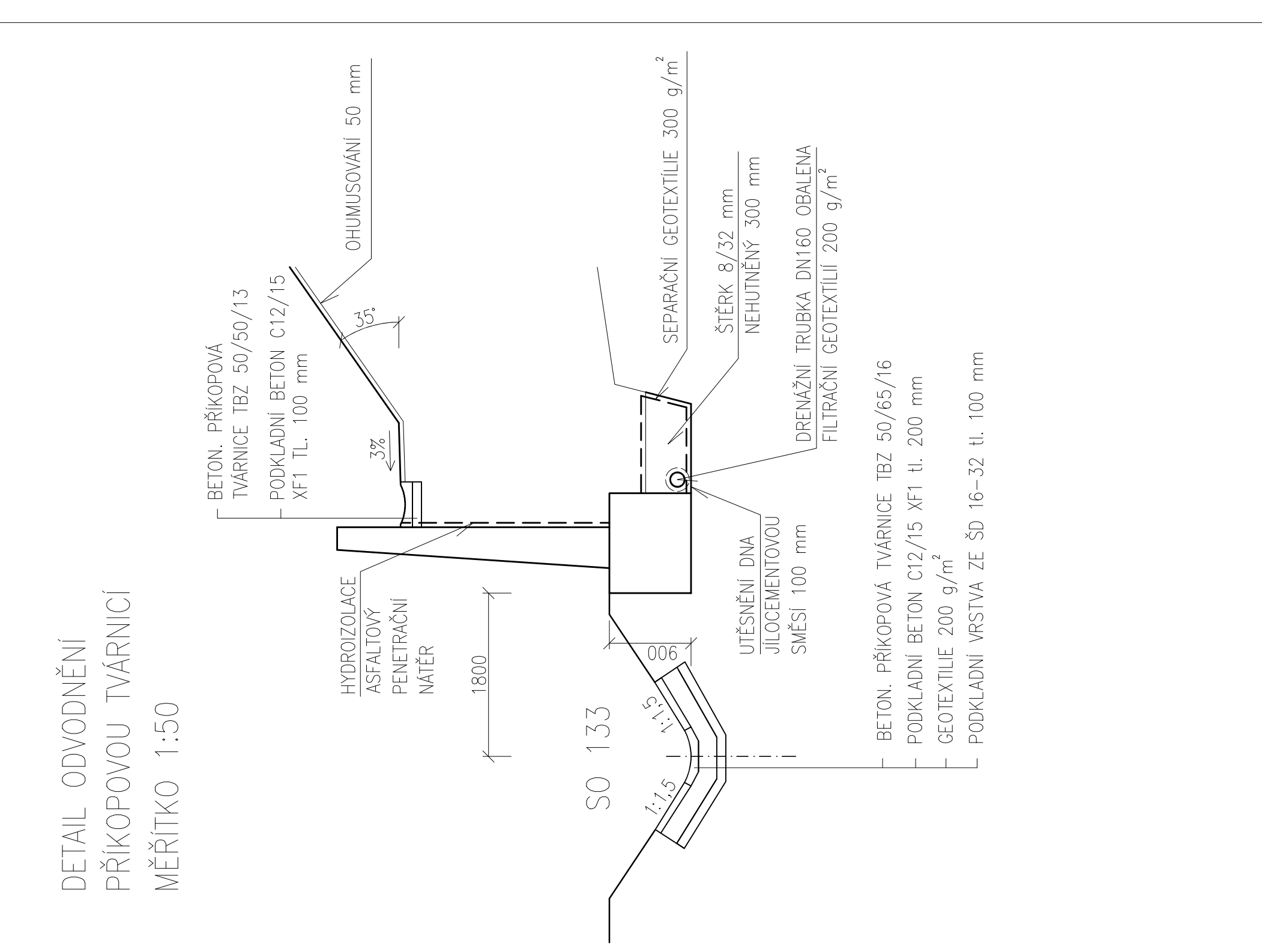
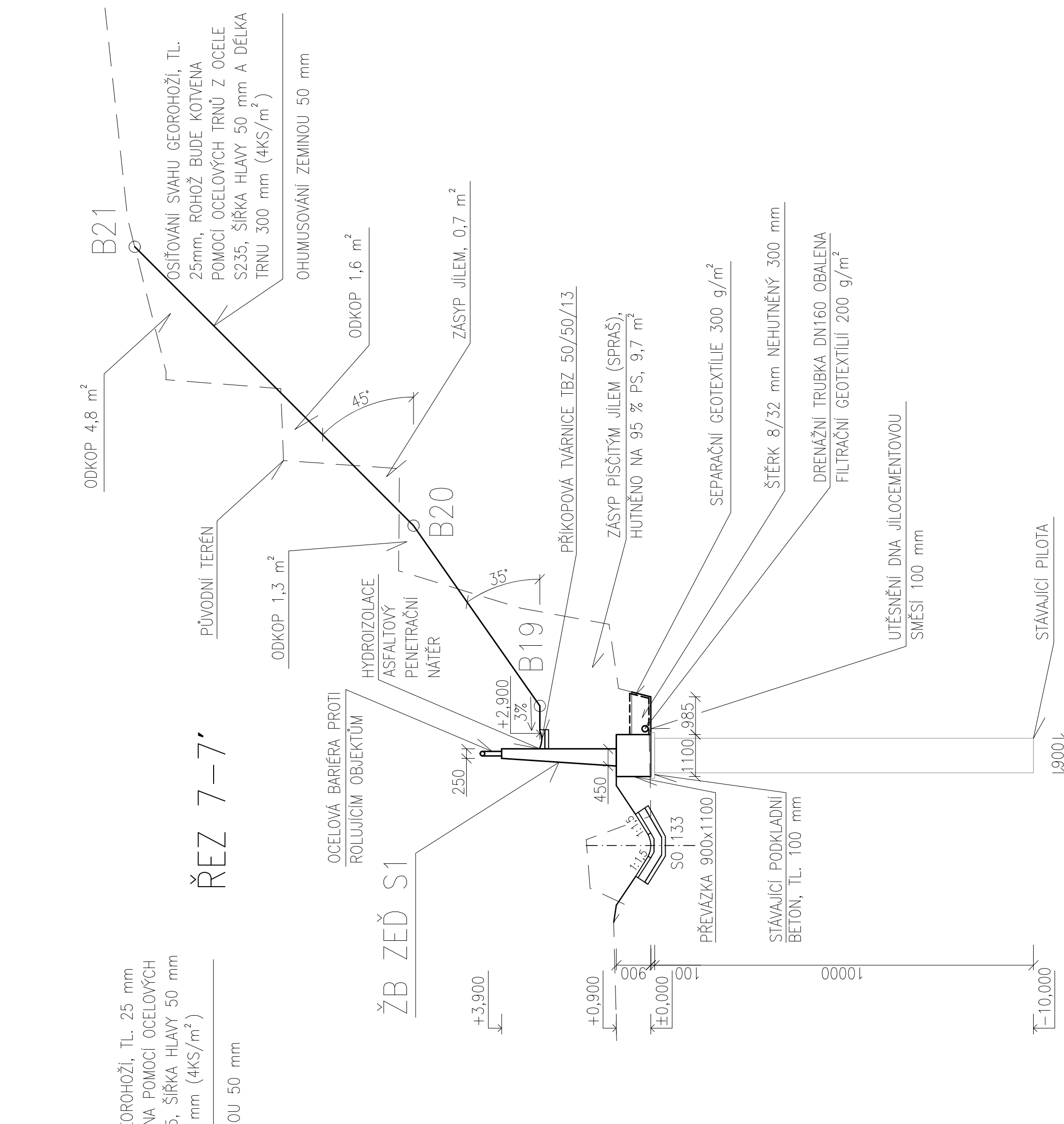
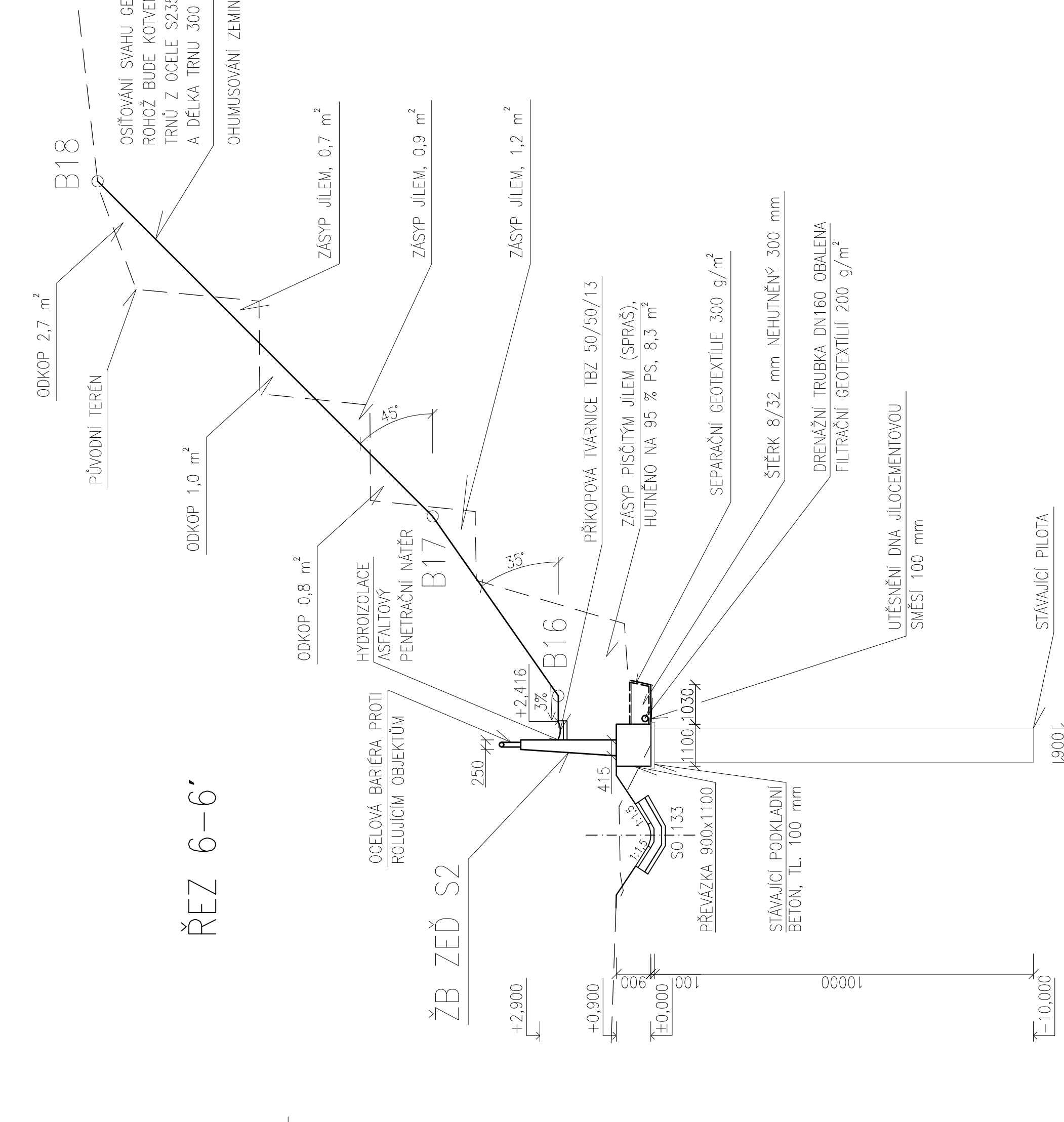
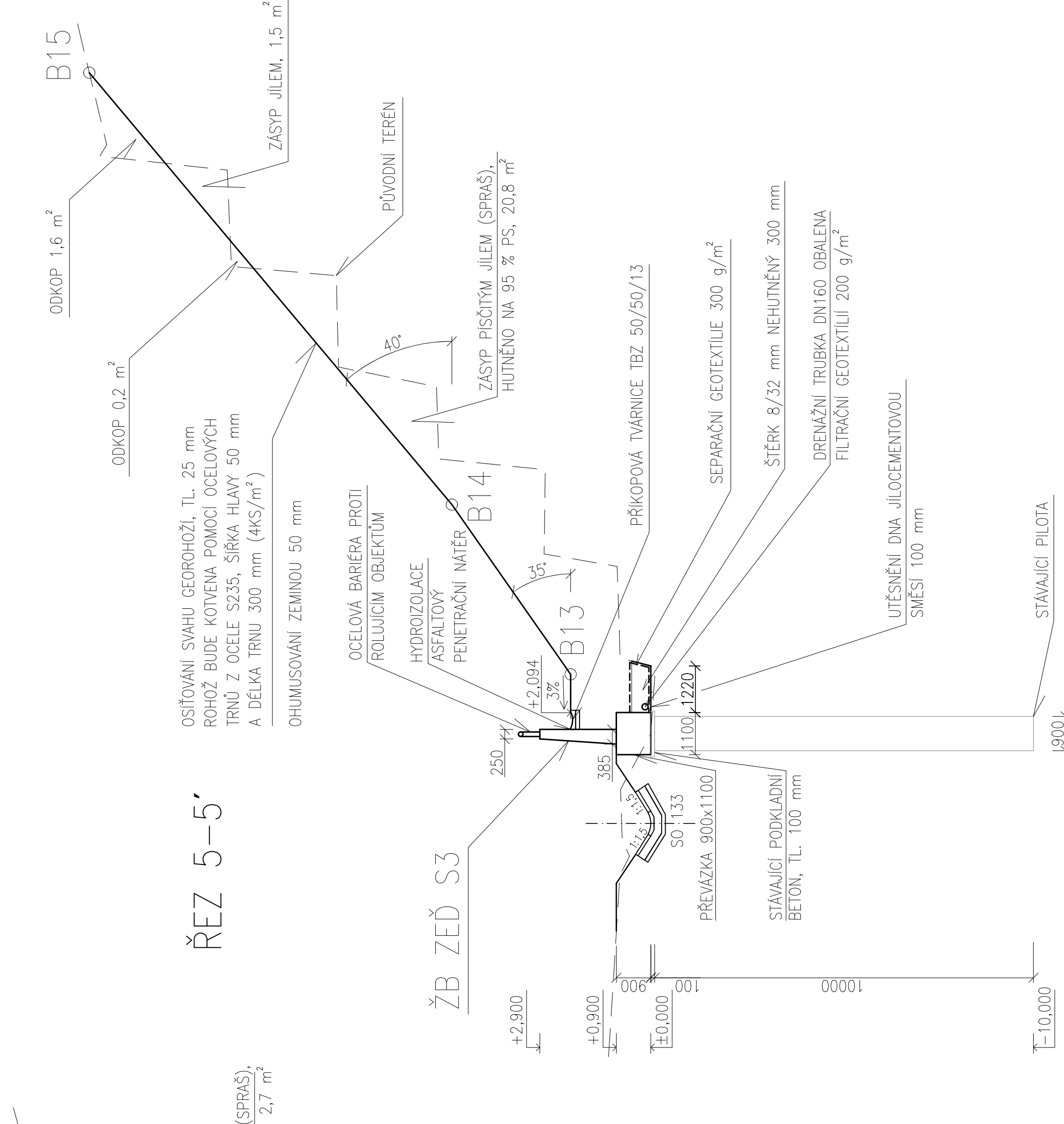
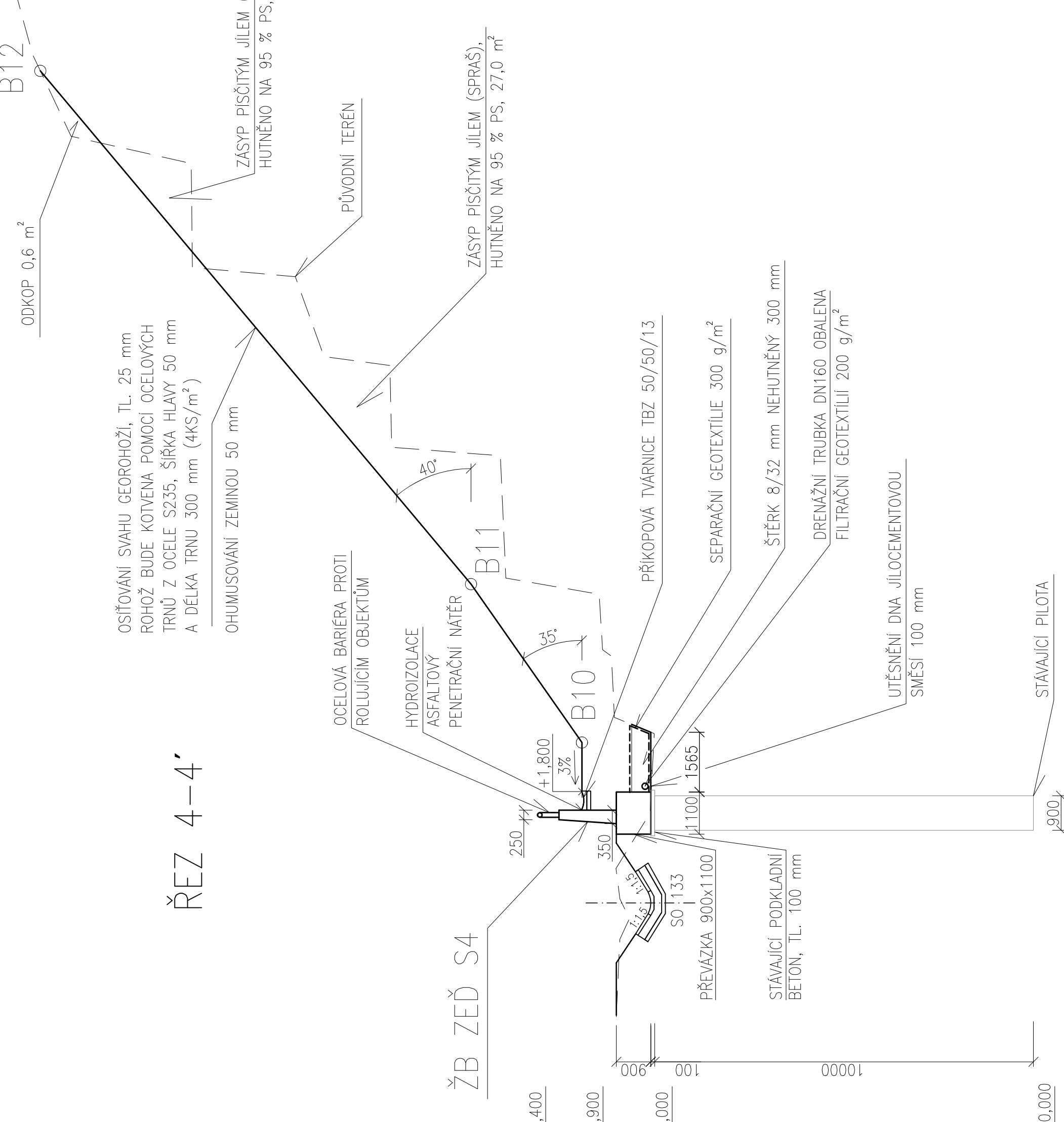
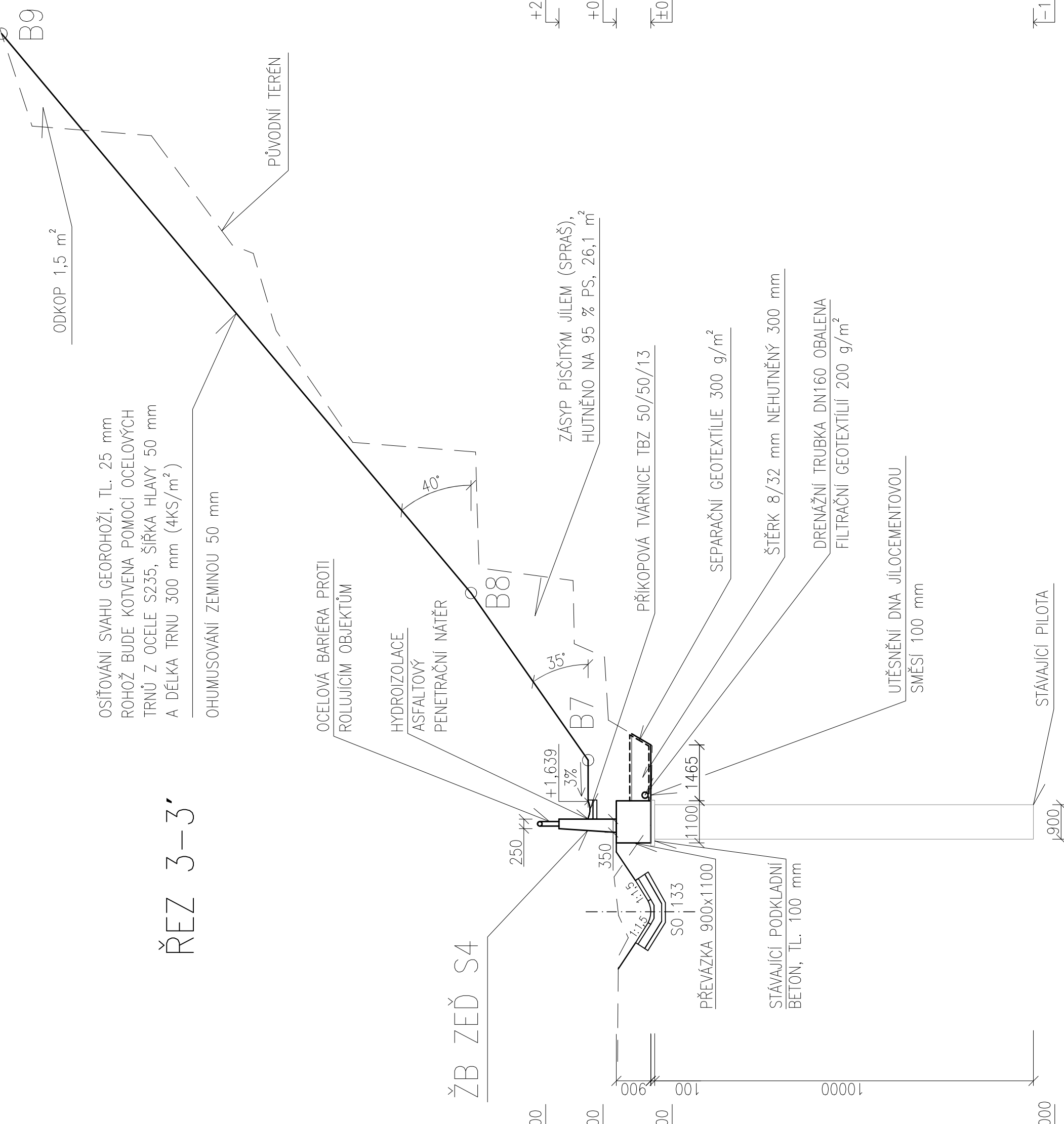
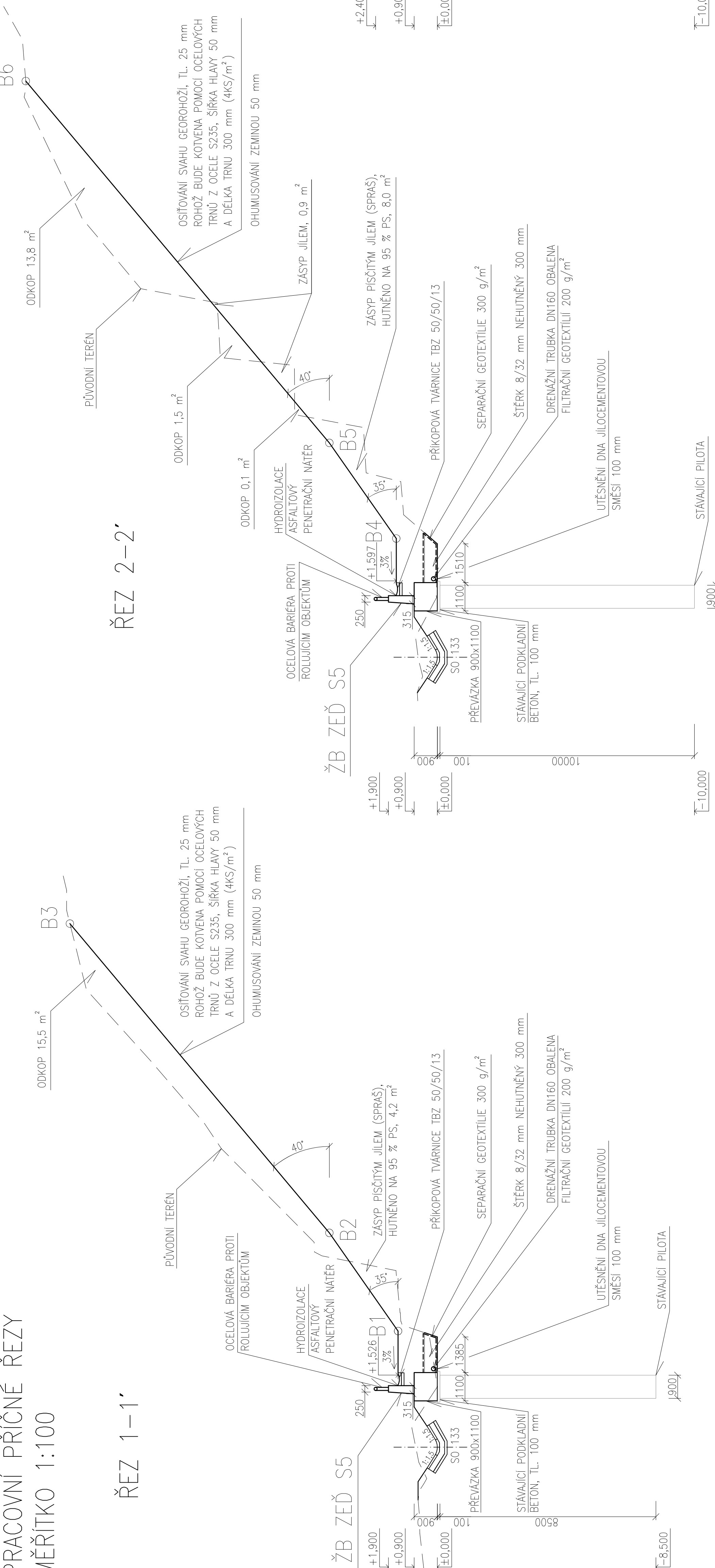
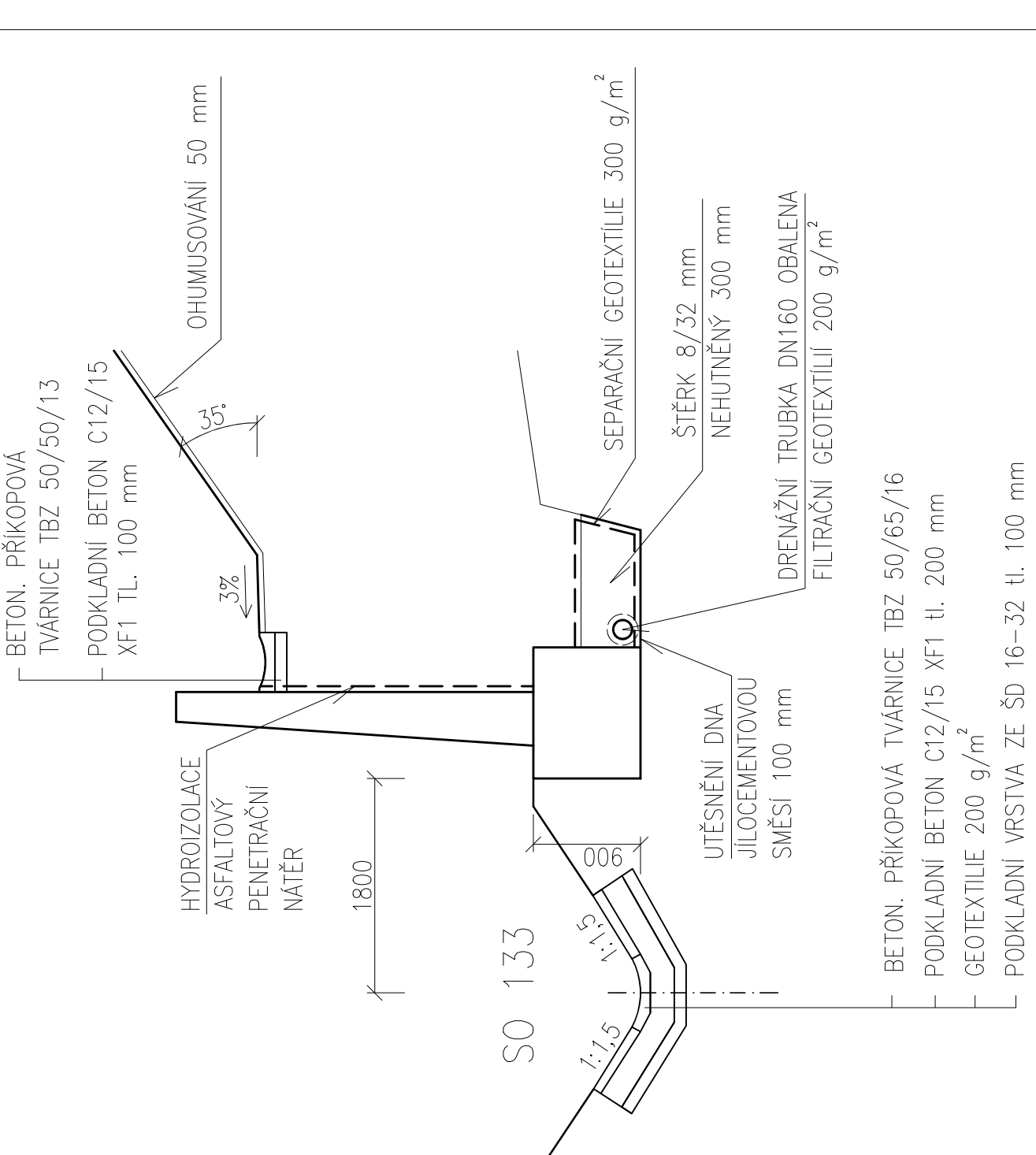


PRACOVNÍ PŘÍČNÉ ŘE
MĚŘÍTKO 1:100



DETAIL ODVODNENÍ
PŘÍKOPOVOU TVÁRN
MĚŘÍTKO 1:50



POZNÁMKA

STUPEŇ Vlivu prostředí pro trémovou plevázku a opevnou zed
 SOLUČNITEL SPOLEHLIVOSTI: KFI=1
 KRYTÍ: 50 mm
 BETON: C35/45 – XC2, XD3, XF2
 ŽELE: B500B
 KONSOLIDACE BETONOVÉ SMĚS: S4
 NAVRŽENO PODLE EN 1992-1-1 (731201) – 2005

SVAH BUDE ZBAVEN VEGETACE A ORNICE, ORNICE BUDE SLOŽENA NA MEZIDOPOMI A ZNOVU VYUŽITA
POVRCH BUDE PŘED ZASYPÁNÍM A HUTNĚNÍM ZDRŽEN A ZVLHČEN PRO LEPŠÍ PŘILNUTÍ
JEMNOSTRNÉ ZEMINY

ZEMINA ZA ZDI BUDE DOKONALE ZHUTNĚNA. HUTNĚNÍ BUDE PROBIHAT
05. 8. 95

JE SVAHU JE NUTNÉ ZAJISTIT KOMPAKTNOST HUTNÉ A PŮVODNÍ ZEMINY, ABY BYLO ZABRÁNĚNO PŮVODNÍ EROZI A ROZPLAVOVÁNÍ BĚHEM DEŠTĚ.

ME VYKRESE D1.8

1000000

Projekce
iGEO s.r.o.
Cerná Hora, 602 00 IŠTMO
e-mail: ivan.pouli@geo.cz
web: www.igro.cz
mobil: 608 022 413

NÁZEV AKCE	DOLNI VESTONICE, SANACE SVA ZPROVOZNĚNÍ SILNICE III/42117
OB EDNATEL	

HLAVNÍ INŽENÝR PROJEKTU	RNDr. Mgr. Ivan Pouš Ph.D.
ZODPOVĚDNÝ PROJEKTANT	RNDr. Mgr. Ivan Pouš Ph.D.

KRESLIL	Ing. Jana Kolářová
KRAJ JIHOMORAVSKÝ	KATASTR: DOLNÍ VĚSTONICE

PRACOVNÍ PŘÍČNÉ ŘEZY

